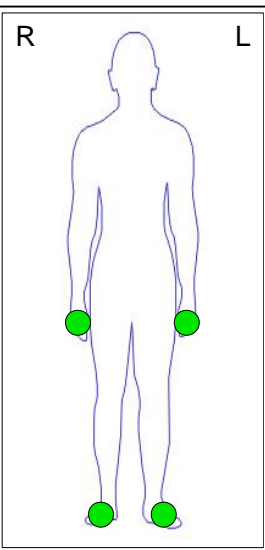


	CH1	CH2	CH3	CH4
Oszillometrischer Index [mmHg]	70	80	60	60
Maximale Amplitude [mmHg]	0.35	0.28	0.30	0.36
Gipfelzeit [ms]	94	87	113	114
Anstieg zu Abfall [%]	15.7	12.6	20.0	20.2
Zeitverschiebung [ms]	0			
			6	
Pulswellenlaufzeit [ms]	208	215	313	319
Messstrecke [cm]	95		141	
Pulswellengeschwindigkeit [m/s]	4.57	4.42	4.50	4.42
Reflection Index RI	0.22	0.23	--	--
Stiffness Index [m/s]	5.86	5.68	--	--

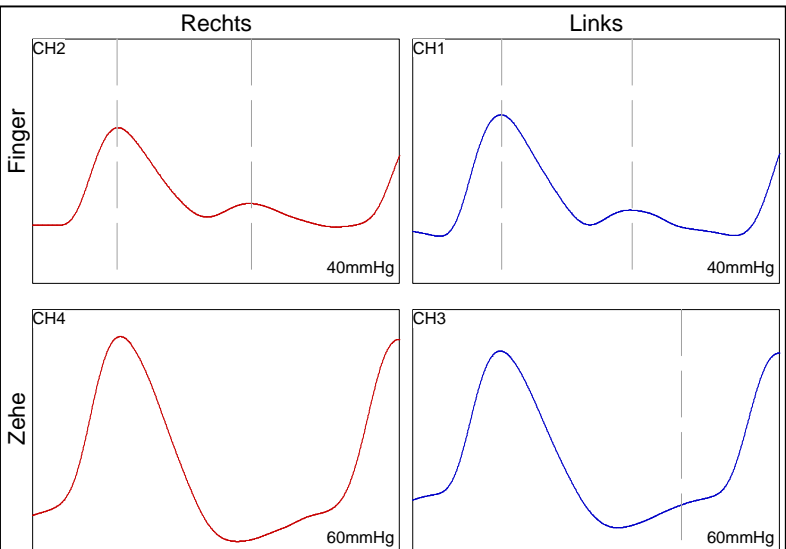
Puls
100 bpm

Index Links
0.75

Index Rechts
0.75



Messung mit Finger/Zehen - Manschetten (Index Grenze 0,65)



Kommentar Muster Messung

Diagnose:
Hier kann der Diagnosen Bericht geschrieben werden

PULSSTATUS

LI RE

=====

A.BRACHIALIS
A.FEMORALIS
A.POPLITEA
A.TIB.POST.
A.DORS.PED.
A.FIBULARIS